

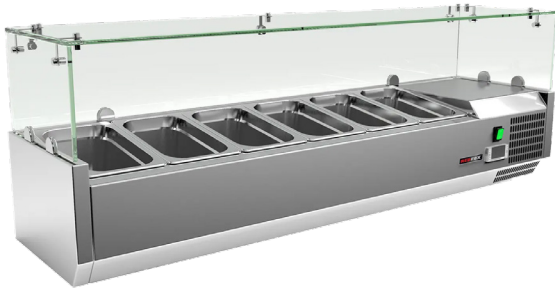
Fiche technique

Caractéristiques du produit



Vitrine réfrigérée de comptoir 6 x GN 1/4

| | | |
|---------------|--------------------------|---|
| Modèle | Code SAP | 00013357 |
| MCH 4140 | Groupe d'articles | Tables réfrigérées positives et negatives |



- Matériel: Inox
- Taille de l'appareil - GN / EN [mm]: GN 1/4
- Nombre de GN / EN: 6
- Type de contrôle: Digitale
- Température minimale de l'appareil [° C]: 2
- Température maximale de l'appareil [° C]: 8
- Unité: Droite
- Dégivrage automatique: Oui

| | | | |
|----------------------------------|--------------------|---|--------|
| Code SAP | 00013357 | Nombre de GN / EN | 6 |
| Largeur nette [mm] | 1400 | Taille de l'appareil - GN / EN [mm] | GN 1/4 |
| Profondeur nette [mm] | 335 | Profondeur de l'appareil - GN [mm] | 150 |
| Hauteur nette [mm] | 440 | Température minimale de l'appareil [° C] | 2 |
| Poids net [kg] | 43.00 | Température maximale de l'appareil [° C] | 8 |
| Puissance électrique [kW] | 0.125 | Réfrigérant | R290 |
| Alimentation | 230 V / 1N - 50 Hz | Poids du réfrigérant [g] | 33.00 |

Fiche technique

Paramètres techniques



Vitrine réfrigérée de comptoir 6 x GN 1/4

| | | |
|-----------------|--------------------------|---|
| Modèle | Code SAP | 00013357 |
| MCH 4140 | Groupe d'articles | Tables réfrigérées positives et négatives |

1. Code SAP:

00013357

2. Largeur nette [mm]:

1400

3. Profondeur nette [mm]:

335

4. Hauteur nette [mm]:

440

5. Poids net [kg]:

43.00

6. Largeur brute [mm]:

1490

7. Profondeur brute [mm]:

375

8. Hauteur brute [mm]:

310

9. Poids brut [kg]:

53.00

10. Type d'appareil:

Appareil électrique

11. Puissance électrique [kW]:

0.125

12. Alimentation:

230 V / 1N - 50 Hz

13. Réfrigérant:

R290

14. Matériel:

Inox

15. Propriétés de l'appareil 2:

Refrigeré

16. Taille de l'appareil - GN / EN [mm]:

GN 1/4

17. Nombre de positions des pièces internes de l'appareil:

6

18. Nombre de GN / EN:

6

19. Profondeur de l'appareil - GN [mm]:

150

20. Conception de pizzas:

Oui

21. Unité:

Droite

22. Type de contrôle:

Digitale

23. Température minimale de l'appareil [° C]:

2

24. Température maximale de l'appareil [° C]:

8

25. Dégivrage automatique:

Oui

26. Poids du réfrigérant [g]:

33.00

27. Volume brut [m3]:

0.173

28. Volume net [m3]:

0.206

Fiche technique

Paramètres techniques



Vitrine réfrigérée de comptoir 6 x GN 1/4

| | | |
|---------------|--------------------------|---|
| Modèle | Code SAP | 00013357 |
| MCH 4140 | Groupe d'articles | Tables réfrigérées positives et negatives |

29. Section des conducteurs CU [mm²]:

0,5

– Výkon (kW): 2,4-3,3 (230 V)